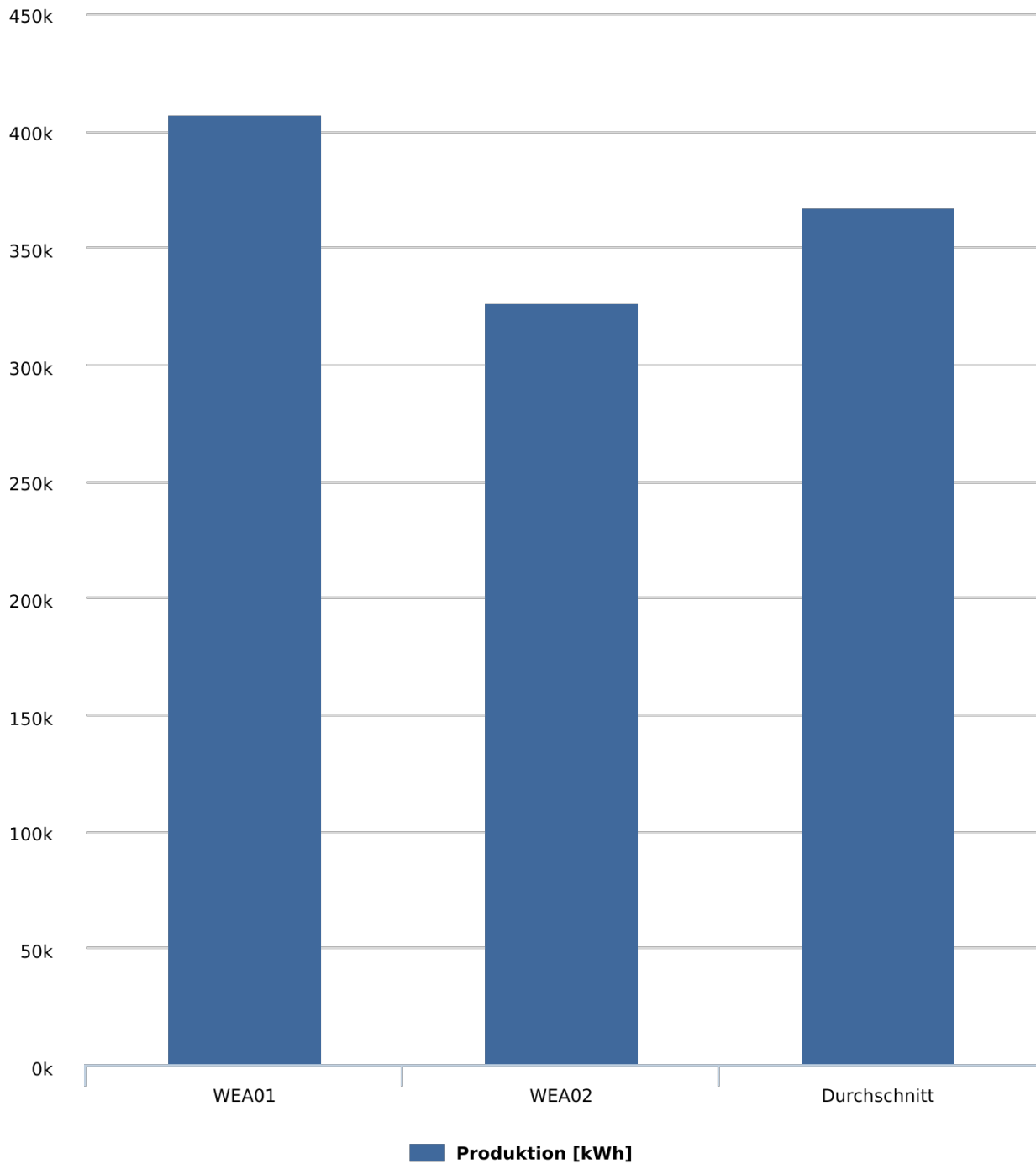


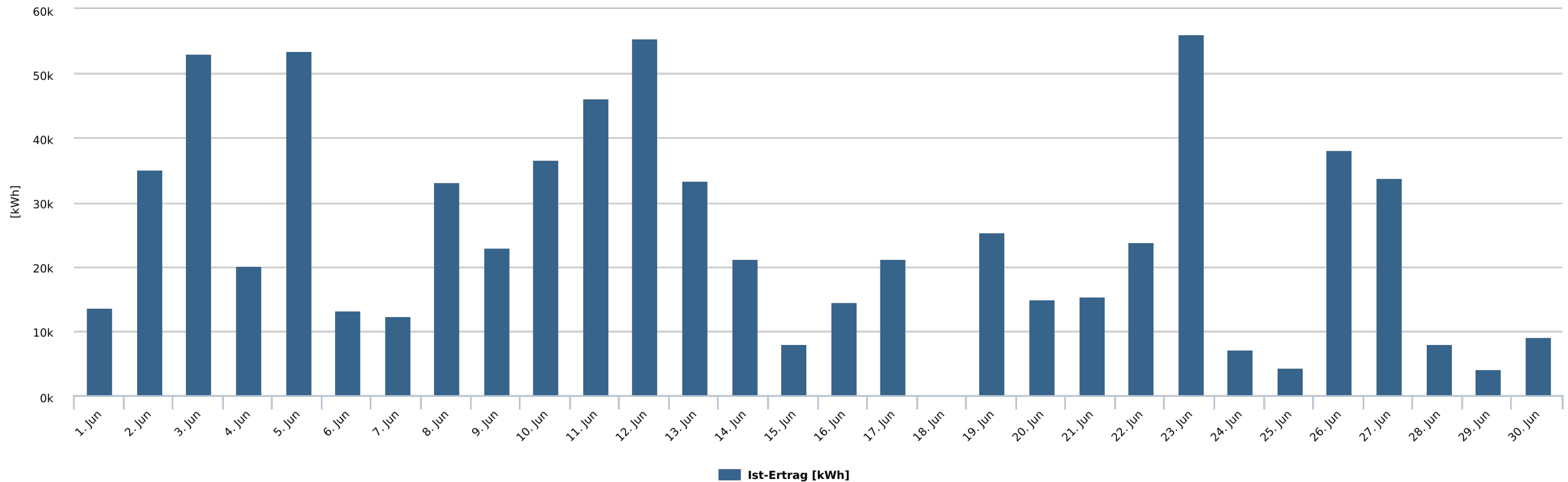


Ertragsdaten pro WEA





Ertragsdaten täglich (ohne Trafo- und Leitungsverluste)



		1. Jun	2. Jun	3. Jun	4. Jun	5. Jun	6. Jun	7. Jun	8. Jun	9. Jun	10. Jun	11. Jun	12. Jun	13. Jun	14. Jun	15. Jun	16. Jun	17. Jun	18. Jun	19. Jun	20. Jun	21. Jun	22. Jun	23. Jun	24. Jun	25. Jun	26. Jun	27. Jun	28. Jun	29. Jun	30. Jun	Gesamt	
Ist-Ertrag [kWh]:																																	
Mistelbach	[kWh]	13.660	35.140	53.149	20.244	53.427	13.217	12.448	33.115	22.945	36.581	46.181	55.456	33.280	21.316	7.992	14.442	21.209	217	25.396	15.036	15.285	23.786	56.101	7.177	4.357	38.116	33.799	7.965	4.057	9.092	734.186	
WEA01	[kWh]	7.051	18.175	27.443	10.752	27.267	7.035	6.175	17.961	10.306	18.001	23.315	27.890	16.521	10.818	4.343	7.595	10.117	100	12.821	7.800	6.531	11.671	56.100	7.177	4.357	23.579	16.199	3.816	1.670	4.881	407.467	
WEA02	[kWh]	6.609	16.965	25.706	9.492	26.160	6.182	6.273	15.154	12.639	18.580	22.866	27.566	16.759	10.498	3.649	6.847	11.092	117	12.575	7.236	8.754	12.115	1	0	0	14.537	17.600	4.149	2.387	4.211	326.719	
Gesamt	[kWh]	13.660	35.140	53.149	20.244	53.427	13.217	12.448	33.115	22.945	36.581	46.181	55.456	33.280	21.316	7.992	14.442	21.209	217	25.396	15.036	15.285	23.786	56.101	7.177	4.357	38.116	33.799	7.965	4.057	9.092	734.186	

Monatsübersicht Juni 2023

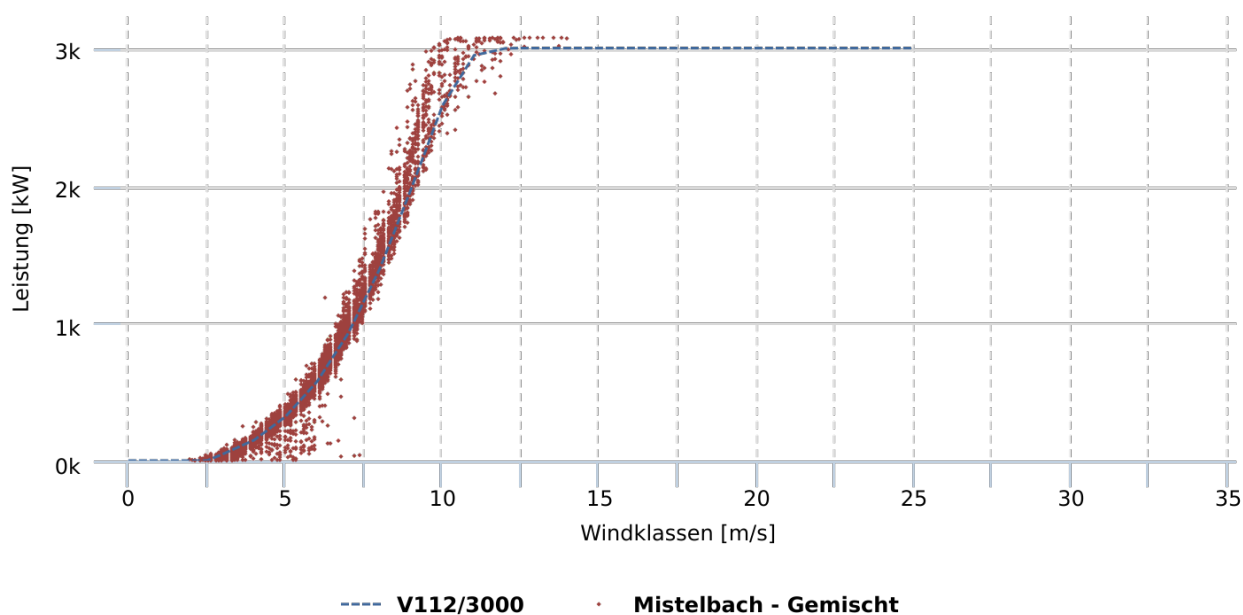
Dornauer Windkraft UG
(haftungsbeschränkt)



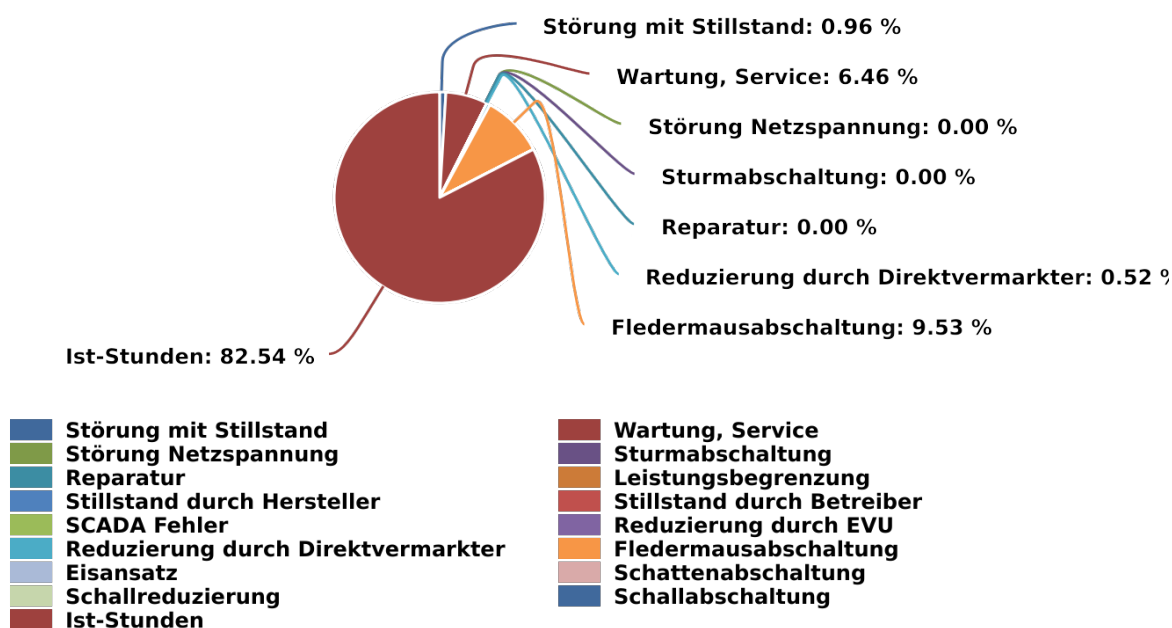
Windpark:
Pettendorfer Rangen



Leistungskennlinie



Stillstände



Monatsübersicht Juni 2023

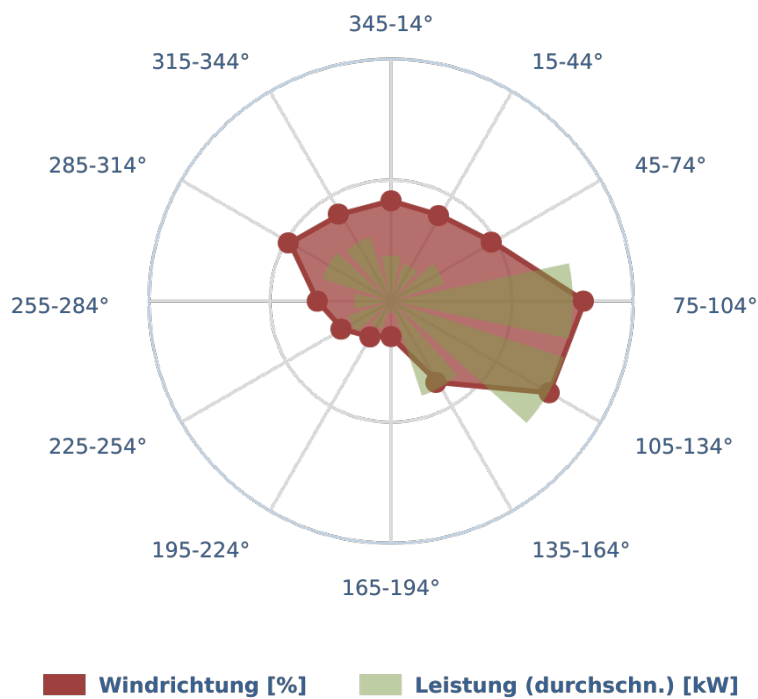
Dornauer Windkraft UG
(haftungsbeschränkt)



Windpark:
Pettendorfer Rangen



Windrose - Windrichtung - Leistung - Windgeschwindigkeit



Verfügbarkeit

Verfügbarkeit		Jun 23
Mistelbach	Temporäre Verfügbarkeit [%]	92,58
WEA01	Temporäre Verfügbarkeit [%]	98,83
WEA02	Temporäre Verfügbarkeit [%]	86,34